

DATENBLATT

ERGO-INTEGRA I

Anwenderplatz	1
mind. Raumhöhe für Aufbau	220 cm
Leistung	2.250 Watt
Anschluss	220–240V, 16A
Holzart	Fichte
Holzoberfläche außen/innen	Klar lackiert, Weiß lasiert oder dunkelbraun gebeizt
Metallfarbe	Schwarz (RAL 9005)
Beschlagsoberfläche	Edelstahlfinish oder glanzverchromt
Glas	8 mm ESG, Klarglas oder Glas Parsol
Anzahl Strahlerelemente	4 × Frontstrahler 1 × Rückenstrahler, SENSOcare®
Raumtemperatur Aufstellort	Mind. 22°C



AUSSTATTUNG

- Integrierte SENSOcare®-Technologie
- PHYSIOcontrol und App MyPhysiotherm
- LED Farb-/Tageslichtkombination
- Armlehnen und ergonomisch geformte Rückenlehne
- Aromabad inklusive Duftöle

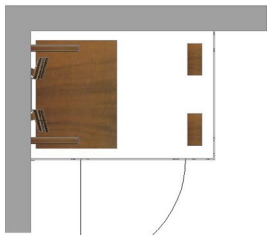
MÖGLICHES ZUBEHÖR

- Dachabdeckung
- Polsterung
- Fußwärmematte

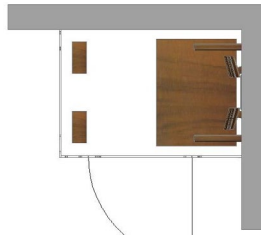
BESONDERE MERKMALE

- PHYSIOcontrol und App MyPhysiotherm
- Optional mit vorkonfiguriertem Tablet
- Aufputz Variante mit Holzrückwand
- Unterputz Variante mit Unterputzkonstruktion ohne Holzrückwand
- Türanschlag links/rechts wählbar
- barrierefrei

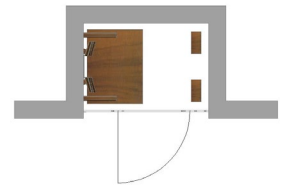
EINBAUVARIANTEN



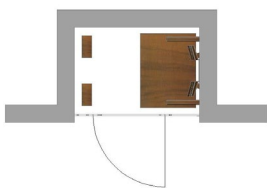
Ecke Links



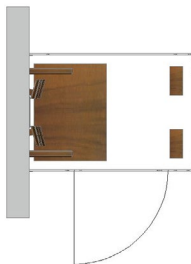
Ecke Rechts



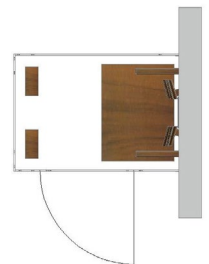
Nische Links



Nische Rechts



Wand Links



Wand Rechts