

DATENBLATT ERGO-VITAL II

Anwenderplätze	2
Maße (B×T×H)	130 × 103 × 210 cm
mind. Raumhöhe für Aufbau	220 cm
Leistung	max. 1.950 Watt
Anschluss	220–240V, 16 A
Holzart	Fichte
Holzoberfläche außen/innen	Klar lackiert
Metallfarbe	Silber (RAL 9006)
Glas	6 mm ESG, Parsol Grau
Gewicht	ca. 170 kg
Anzahl Strahlerelemente	2 × Frontstrahler 2 × Rückenstrahler
Raumtemperatur Aufstellort	mind. 20 °C



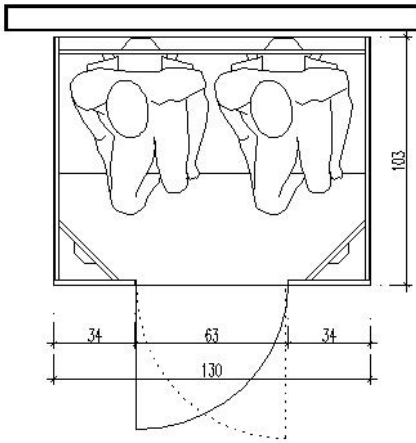
AUSSTATTUNG

- Vollelektronische Steuerung
- Integrierter MP3-Player mit Lautsprecher
- Farblichtbad
- Ergonomisch geformte Rückenlehnen
- Gepolsterte Kopfstütze
- Fußwärmematten
- Aromabad inklusive Duftöle

BESONDERE MERKMALE

- Türanschlag links/rechts wählbar
- In verschiedenen Holzarten erhältlich

GRUNDRISS



FRONTANSICHT

